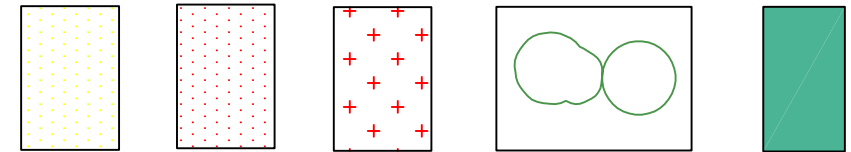
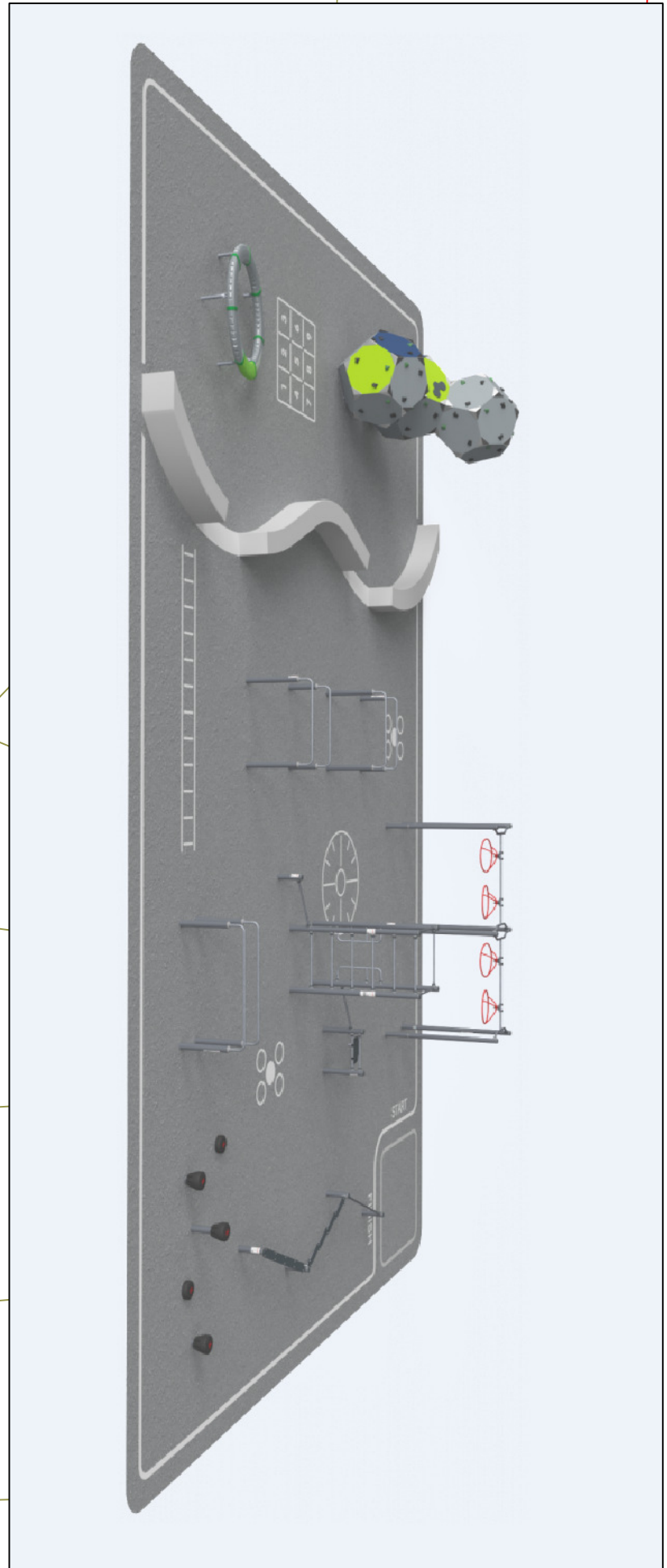


LEGENDA:

- Resina acrilica su base sabbia con meno di vari colori adatti a tutti gli sport.
- Resina polietilenica su base asfalto mono colore a spessore minimo con semina di granuli di EPDM.
- Asfalto resinato colori a scelta
- Pavimentazione in gomma riciclata a getto, antirumina (certificata UNI EN 1177, EN 71.3 materiale atossico).
- fascia di rispetto campo da pallacanestro 1,5 m
- fascia di rispetto campo da pallavolo 1,5 m
- fascia di rispetto area giochi e fitness



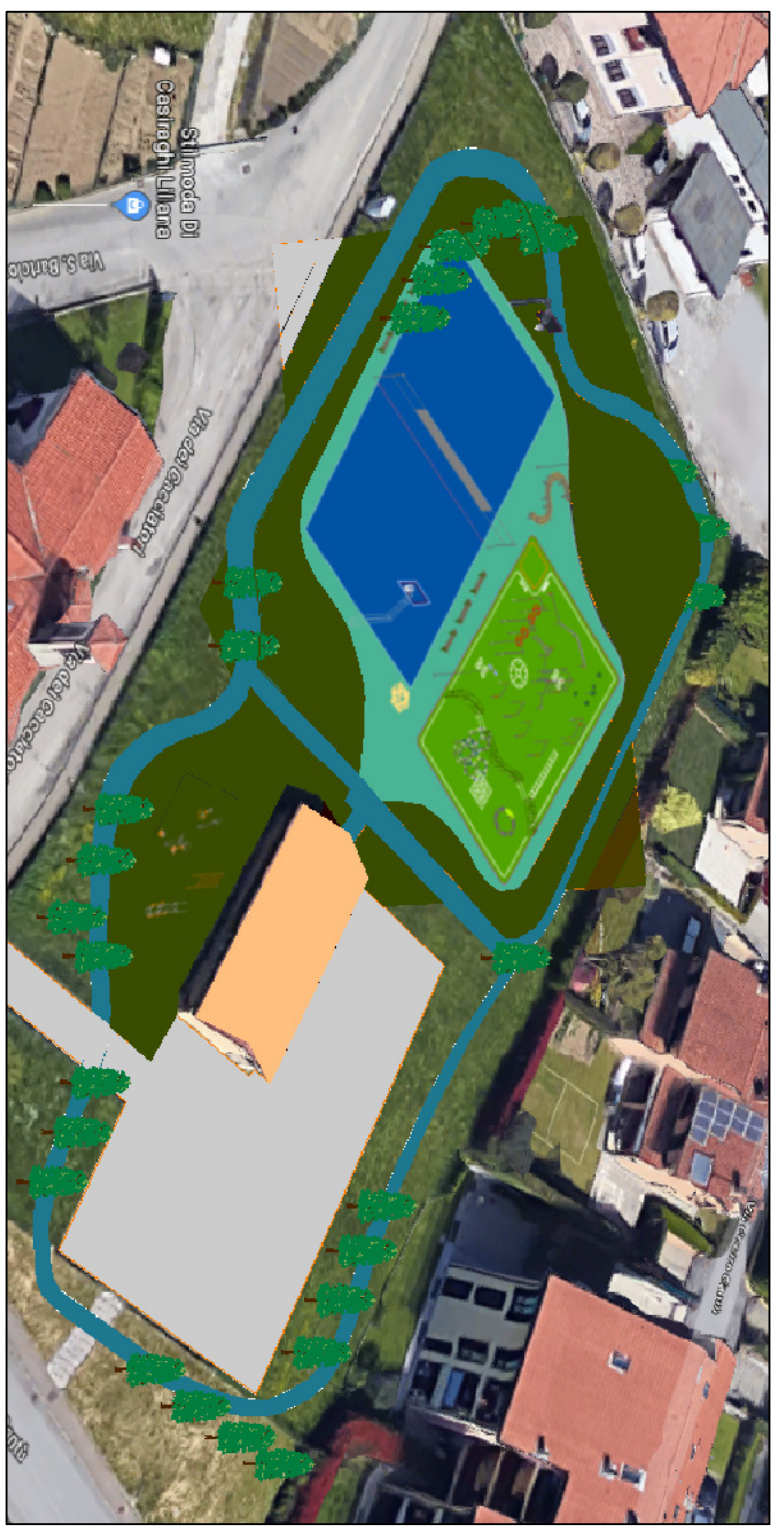
PROPOSTA PER LA REALIZZAZIONE AREA CROSS TRAINING E PERCORSO AD OSTACOLI PER ADOLESCENTI E GIOVANI.



PROPOSTA NON ESAUSTIVA PER LA REALIZZAZIONE: E' PREVISTA LA POSA DI DUE CANESTRI MONOTUBO PER ESTERNI CON DISTANZA GARANTITA DI MINIMO 1,50METRI TRA LINEA DI FONDO CAMPO E PALO DI SOSTEGNO DEL CANESTRO



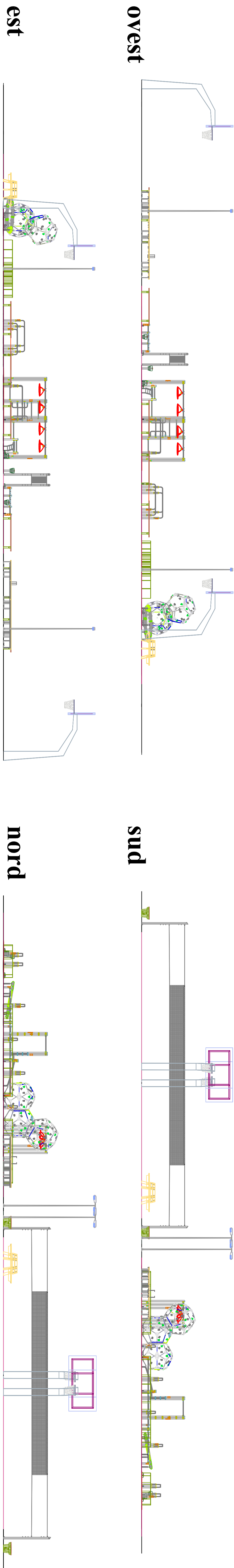
INSERIMENTO AMBIENTALE



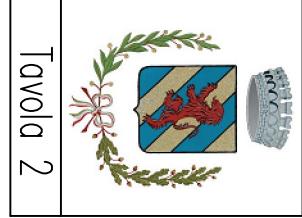
Campi da gioco:

- Pallavolo: dimensioni 18x9 in funzione solo occasionalmente il suo utilizzo impedisce automaticamente l'utilizzo dei campi da calcio e da pallacanestro
- Pallacanestro: dimensioni 28x15 fascia di rispetto laterale 1,5 m fascia di rispetto fondo campo 1,5 m in corrispondenza del palo di sostegno, 2 m sul resto del lato

PROSPETTI AREA DI INTERVENTO:

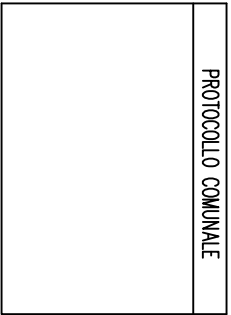


COMUNE DI
MISSAGLIA
Provincia di Lecco



RIQUALIFICAZIONE AREA
SPORTIVA DI CONTRA -
Via dei Cacciatori angolo Via San Bartolomeo

PROGETTO ESECUTIVO
PLANIMETRIE: PROGETTO
PROSPETTI: EST - OVEST
NORD - SUD
INSERIMENTO AMBIENTALE DEL PROGETTO



Approvato con del. di G.C. n. del
Il progettista (U.T.C.) Ing. Fausto Miliani
Ufficio Lavori pubblici
Il Sindaco Sig. Bruno Crippa
Il Responsabile del Servizio Arch. Manuela Pelucchi
Ufficio Lavori pubblici